

Jahresbericht 2020

Perlenschatz e. V. und Stiftung

14.08.2021

Eine echte Chance auf Integration

Aktionen/Neues/Wissenswertes

aus Öffentlichkeitsarbeit,
Geschäftsführung und Verwaltung

Eine echte Chance auf Integration

- Diverse Neudrucke von Printmedien
- Neue Stempel
- Kooperationsvertrag
- Vorschläge eingereicht Justizministerium für Aktionsplan gegen Ehrgehalt und diverse MdB
- Telefonate/Mails mit Netzwerk m und Jurist bzgl. alternativer Meldeadressen
- Dankeschönbriefe Ehrenamtliche und Mitarbeiter, Weihnachtsgeschenke
- Stellensuchanzeigen
- Online-Vorstellung Perlenschatz bei einer Hochschule
- Zoom-Schulung zum Islam für Schwangerenberatung (mehrfach, jeweils für neue Mitarbeiter)
- Anzeige Jubiläumsprogramm Bad Blankenburg
- Jahres-/Rechenschaftsberichte für JHV, fürs Web und Finanzamt
- Flyer Beratung Text/Layout
- Anschaffung Laptop, gebraucht
- Satzung: detaillierte Absprachen mit Anwalt, Vorbereitung Änderung, Entwurf eingereicht
- Infobriefe
- Neue Telefonnummer für die „Perlenschatz Beratung“ und eigene Mail-Adresse



Perlenschatz
Zuflucht. Beratung. Interkulturell.

- Artikel für Magazin Weißes Kreuz
- Suche nach geeigneten Projekten für Beratungsstellen
- Angebotsanfragen neue Website, Vergabe an Praktikanten
- Begleitung Praktikanten bei Umsetzung eines aktualisierten Internetkonzeptes
- Arbeitszeugnisse
- Beratungen/Vermittlungen/Abholung von Frauen und Kindern
- Vorstandssitzung/Protokoll
- Projektantrag BILD hilft, ein Herz für Kinder e. V., Bestellungen mit Hausvater
- Kfz-Antrag Aktion Mensch
- Weiterbildungsseminare online
- Kauf Traktor, Versicherung, Anmeldung
- Begleitung einer Frau, die in Afrika Haus für Frauen eröffnen möchte
- Verhandlung Ausländerbehörde/Bürgermeister
- Ergebnisanfrage Bedarfsstudie Frauenhausplätze
- Diverse Spendenanfragen
- Onlinemeetings Anker mit „Teams“/Mitarbeitergespräche vor Ort
- Diverse Anfragen/Umfragen beantworten von Studenten für ihre Master- bzw. Doktorarbeiten
- Supervision

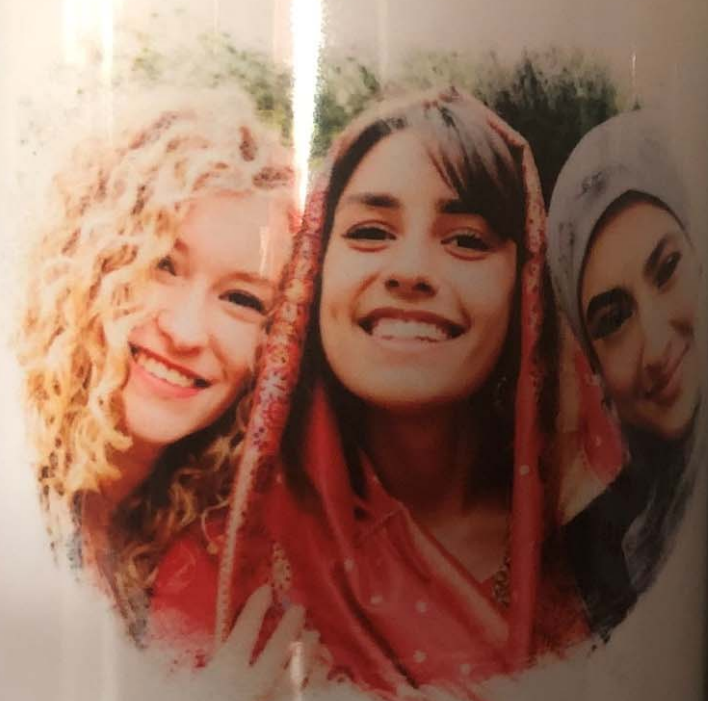
Eine echte Chance auf Integration



Perlenschatz
Zuflucht. Beratung. Interkulturell.

- Diverse Statistiken
- Recherche neue Qualitätsstandards
- Pressemeldung „Ein Herz für Kinder spendet Perlenschatz Sportgeräte“ (Hohe Mark, TÜV)
- Ehrenamtliche eingeführt: diverse Adressaufnahmen
- LEI-Nr. beantragt (Stiftung)
- Stiftungsgelder in Fonds
- Urlaubsvertretung Hauseltern
- Lfd. Hausordnung aktualisiert
- Eintragung unseres Angebotes auf Plattform „Hilfe-Portal sexueller Missbrauch“
- Teilnahme Leadership-Kongress
- Neuanträge für Zuweisung von Geldauflagen
- Restförderung abgerufen bei Share Value
- Selektion und Nachfassschreiben abgesprungene Spender
- Bestandserhebungsbogen Stadt Solms
- Infobriefe, Newsletter, Gebetsbrief
- Mails, Spendendank, Briefe, Datenbankpflege, Geburtstagsglückwünsche, Vorbereitung Buchhaltung ...
- Veranstaltungsmanagement
- Aufnahme Frau mit zwei Kindern für knapp 3 Monate, soziale Arbeit (andere kurzzeitig)
- Einzelgespräche mit Frauen im Anker

Eine echte Chance auf Integration



www.perlenschatz.info



Perlenschatz
Zuflucht. Beratung. Interkulturell.

Herzlichen Dank,
dass Sie
unser Leben
zum Strahlen bringen!

Startseite

Hilfe finden

Fragen und Antworten

Wissenswertes

Geschichten

Über uns

Sexuelle Gewalt in Kindheit und Jugend – wir helfen Ihnen, wenn Sie Hilfe und Informationen suchen

anonym, kostenfrei und deutschlandweit



Rufen Sie an – auch im Zweifelsfall

Sprechen Sie mit den Berater:innen beim Hilfe-Telefon Sexueller Missbrauch. Ihr Anruf ist anonym und kostenfrei.



Finden Sie Hilfe – auch in Ihrer Nähe

In der Datenbank finden Sie passende Hilfeangebote wie Beratungsstellen, Notdienste, therapeutische und rechtliche Angebote.



Schreiben Sie eine Nachricht

Das Hilfe-Telefon Sexueller Missbrauch berät Sie auch online. Mit einer anonymen Registrierung für die Online-Beratung des Hilfe-Telefons können Sie datensicher und



EIN HERZ FÜR KINDER



Perlenschatz
Zuflucht. Beratung. Interkulturell.

Demnächst: Fitness- und Toberaum



KLINIKEN

Klinik Hohe Mark

FACHLICH KOMPETENT – CHRISTLICH ENGAGIERT – HERZLICH ZUGEWANDT

Eine echte Chance auf Integration

BILD hilft e. V. "Ein Herz für Kinder" spendet Sportgeräte an Perlenschatz

PE info@perlenschatz.info
An anette.bauscher@web.de

 Basisflyer_2020_klein.pdf
.pdf-Datei \vee



Perlenschatz
Zuflucht. Beratung. Interkulturell.

Perlenschatz Presseinformation

Perlenschatz:

„Ein Herz für Kinder“ spendet Perlenschatz Sportgeräte



Solms/Hamburg (ba). - Auf Antrag von Perlenschatz e. V. hat BILD hilft e. V. „Ein Herz für Kinder“ Mittel gespendet für die Ausstattung eines Fitness- und Toberaumes auf dem Gelände des Frauen- und Kinderschutzhauses.

Infobriefe als Newsletterversion

SuperMailer 12.01 [PSInfos30Newsletter.smp; PSInfos30Newsletter.recipients]

Datei Bearbeiten E-Mail Projekt Extras Wechseln zu ?

Neues Projekt Projekt öffnen... Projekt speichern E-Mails jetzt versenden... SMS jetzt versenden... E-Mail-Adressen überprüfen... Hilfe

Text der E-Mail

Aufgaben


- Text laden...
- Text speichern...
- Text aus Internet laden...
- Newsletter-Vorlagen...
- RSS-Feed als E-Mail...
- Serienmailvorschau zeigen
- Tracking einrichten...
- Tracking-Statistik abrufen und an...
- Hintergrundfarbe ändern
- Hintergrundbild ändern

Modus Text... Serienmailvorschau... SWM Upload... Hilfe

Feld einfügen Tabelle Link Bild Pixabay

Standard Times New Roman 3 (12)

Betreff: BILD HILFT e. V. "Ein Herz für Kinder" fördert Fitness- und Toberaum



Perlenschatz
Zuflucht. Beratung. Interkulturell.

Infos Nr. 30
Juli 2021

"Ein Herz für Kinder" fördert Fitness- und Toberaum
Klinik Hohe Mark und TÜV Hessen beteiligen sich

EIN HERZ FÜR KINDER

Von Anfang an habe ich mir eine Sporthalle für unsere Schützlinge gewünscht. Demnächst gibt es eine Alternative in einem separaten Gebäude auf dem Gelände unseres Frauenhauses, vor allem für die Kinder: einen großen Fitness- und

Empfänger der E-Mail

Text der E-Mail

Dateianhänge der E-Mail

E-Mail im HTML-Format E-Mail im Text-Format

482 Empfänger gesamt Professional Unlimited IE7

Zur Suche Text hier eingeben 22°C 11:17 12.08.2021

*„Ich habe mir Ihr Konzept angesehen.
Das finde ich so gut! Vor allem, dass Sie die
Finanzierung erst hinterher klären
und die Frauen vorher schon aufnehmen.
Das gibt es sonst nirgendwo!“*

Leiterin einer Frauenberatungsstelle

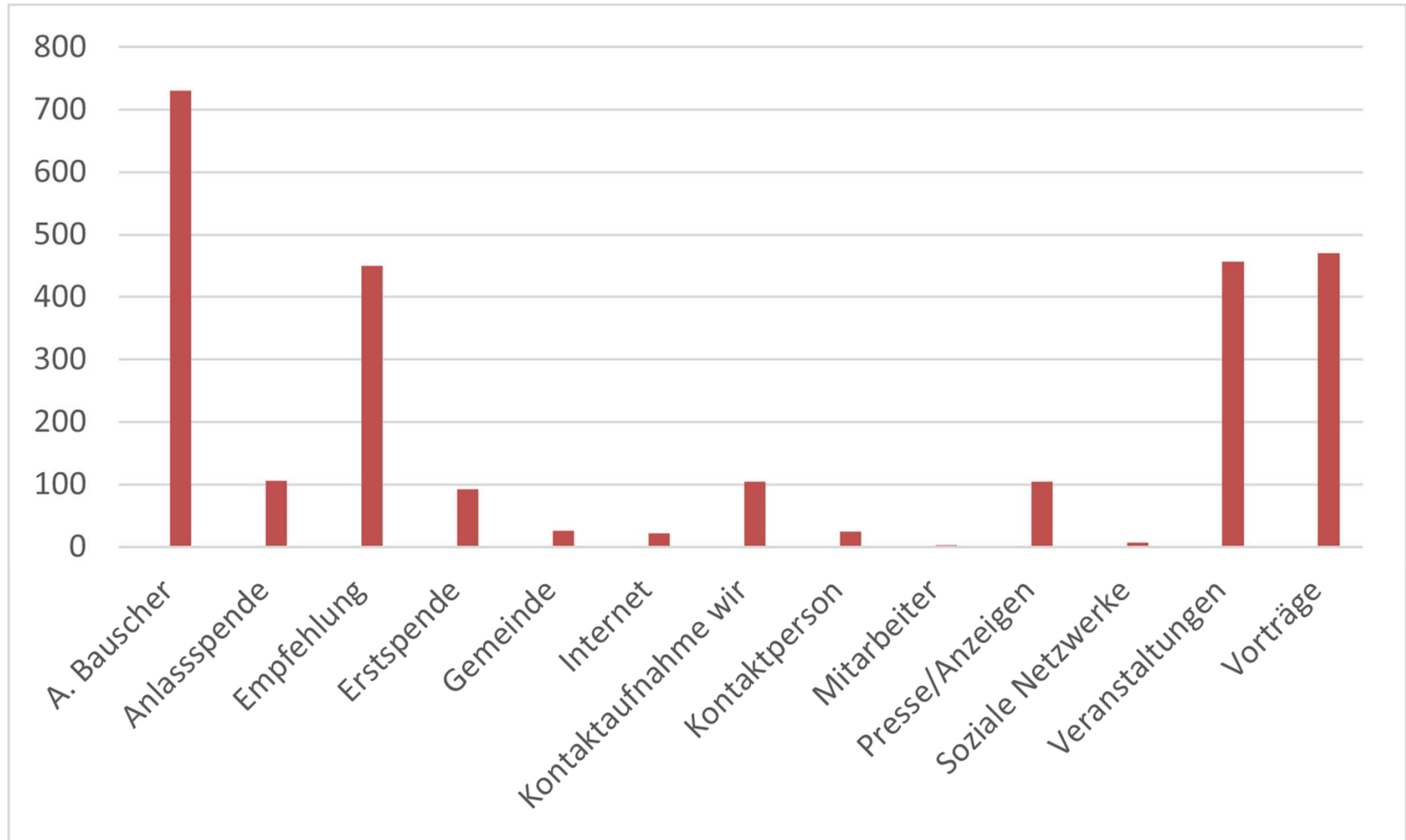
Zahlen, Fakten, Auswertungen

Eine echte Chance auf Integration

Perlenschatz kennen gelernt durch ...

Vorträge:	6.971
Veranstaltungen:	97.205
=	104.176

Auf Perlenschatz aufmerksam geworden durch ...



Anzahl Vorträge private und öffentliche

2014/2015:	48 für	473 Personen
2015/2016:	39 für	1.024 Personen
2016/2017:	45 für	1.857 Personen
2017/2018:	27 für	1.257 Personen
2018/2019:	41 für	1.099 Personen
2019/2020:	24 für	655 Personen
2020/2021:	23 für	183 Personen

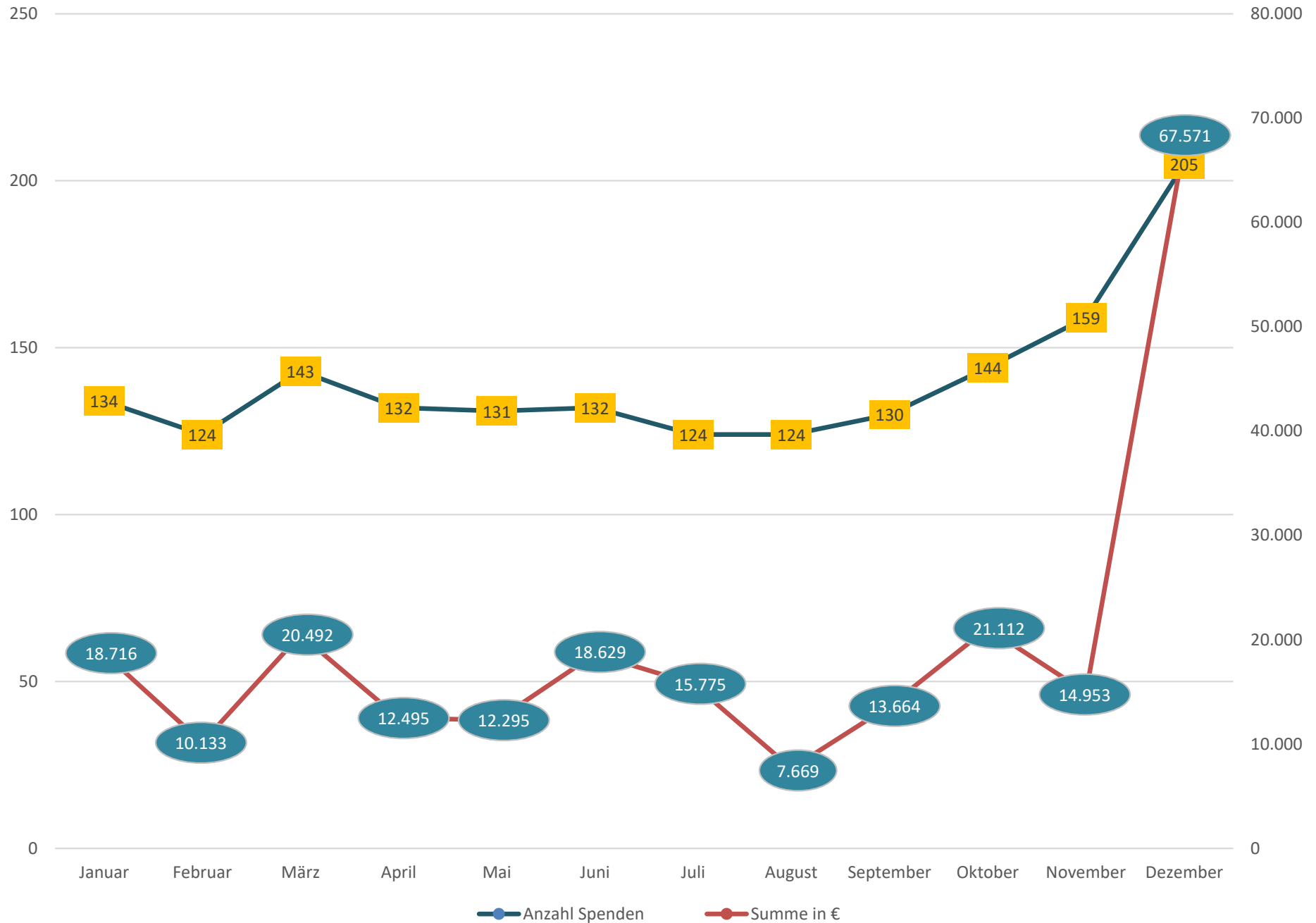
Presse seit JHV 2020

- Mörtenbacher Gemeinderundschau (05.11.2020)
- Stadtnachrichten Solms und Braunfels Perlenschatz: "Ein Herz für Kinder" spendet Perlenschatz Sportgeräte (08/2021) Print und Website
- Sonstiges bei Vorankündigungen von Veranstaltungen oder Nachberichte

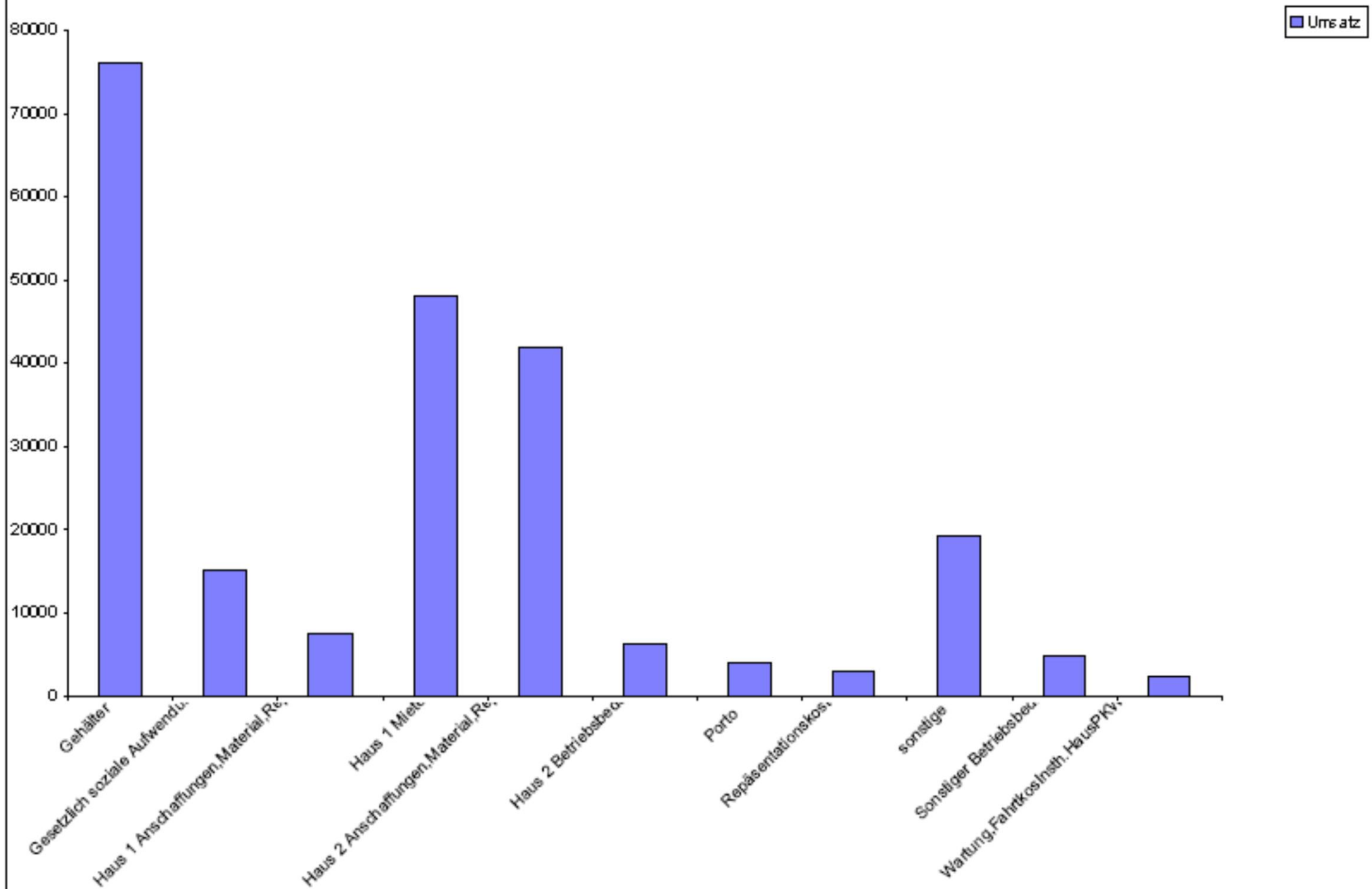
Dolmetscher/Übersetzer:

83

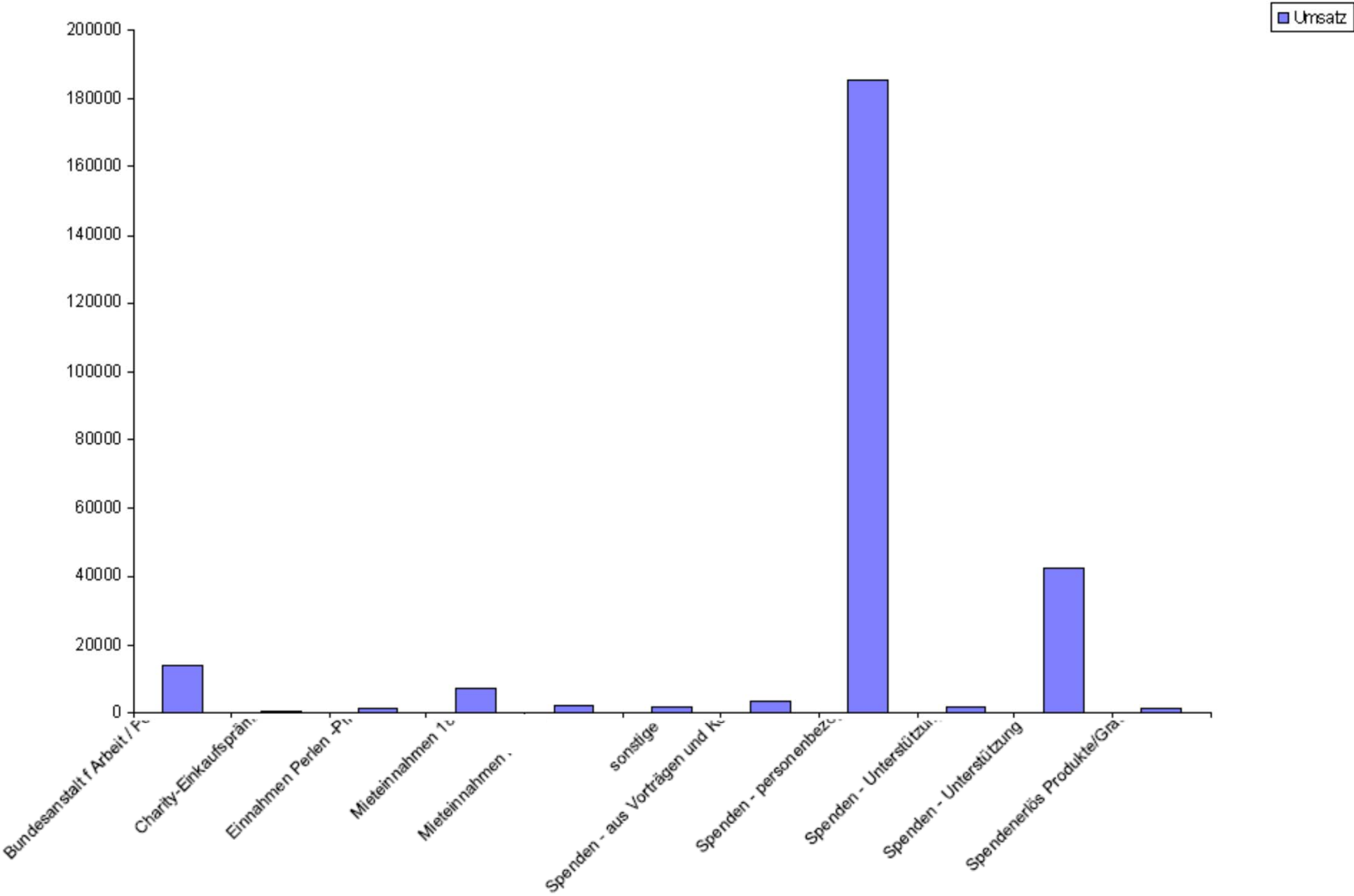
Spendenanzahl & Summe 2020 (Verein)



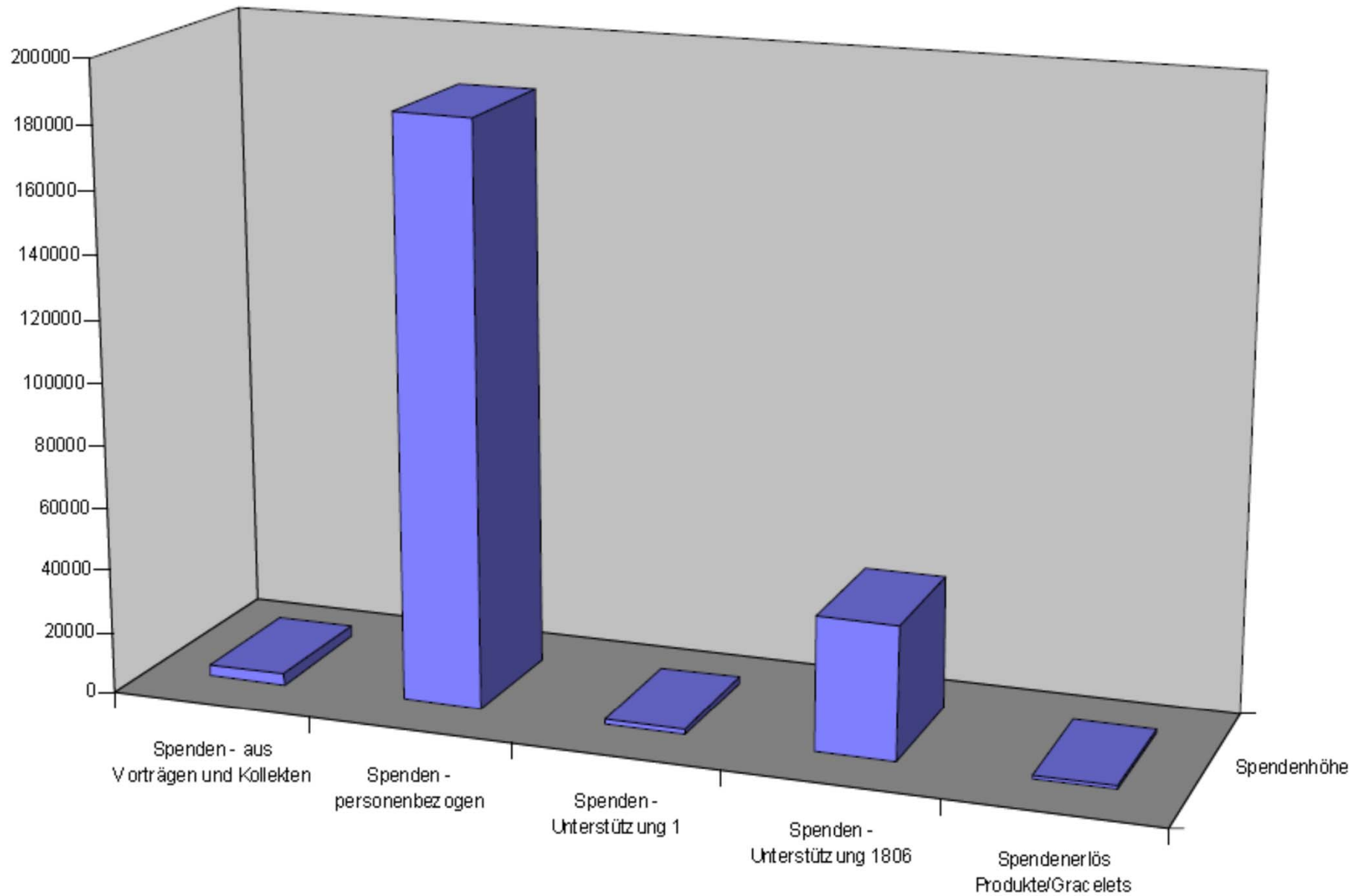
Ausgabenaufteilung Januar bis Dezember 2020, Verein



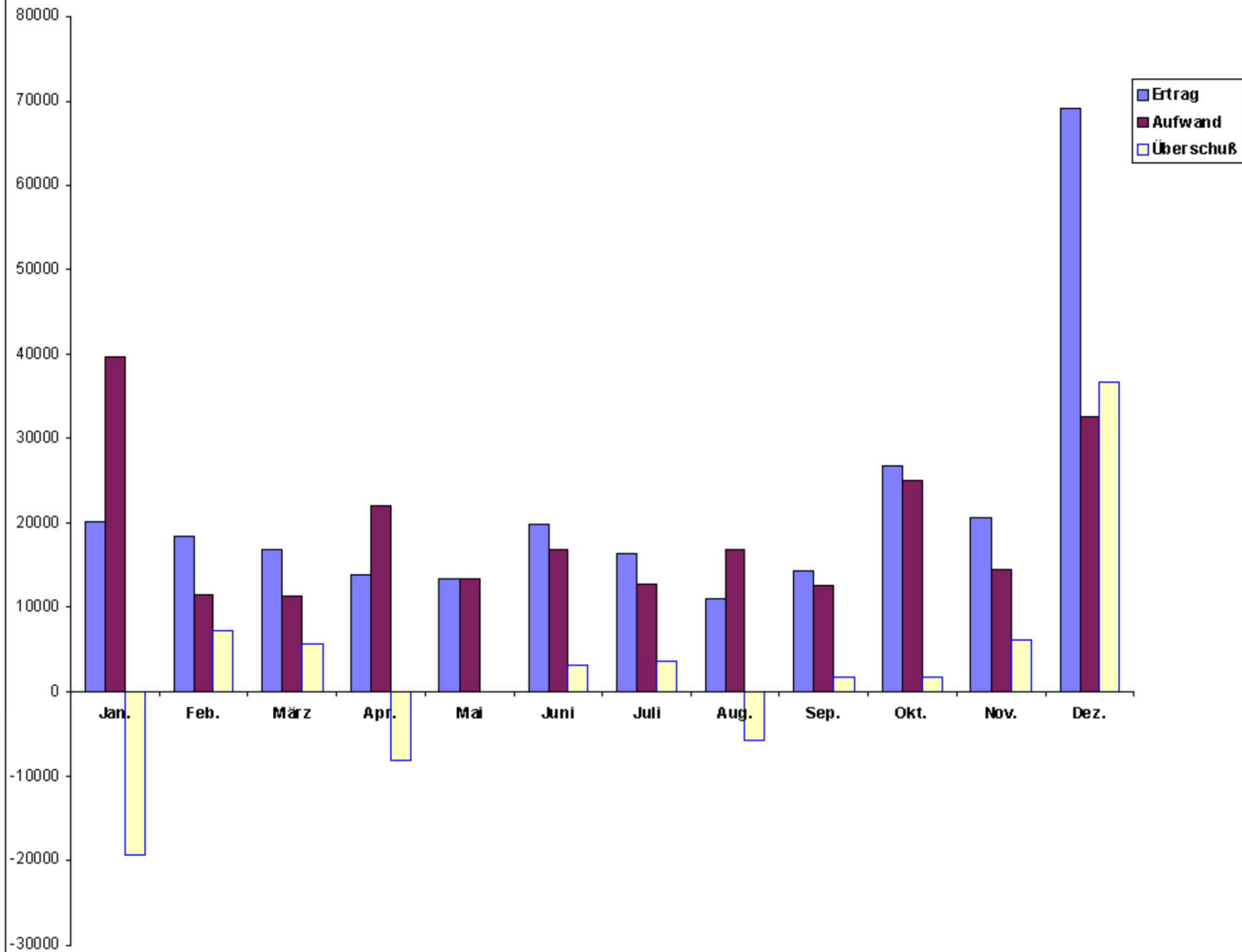
Einnahmenaufteilung Januar bis Dezember 2020, Verein



Spendenaufteilung Januar bis Dezember 2020



Aufwands- und Ertragsentwicklung von Januar bis Dezember 2020



Kosten Anker 2020

ohne Arbeitszeit Ehrenamtliche und Personalkosten

Haupthaus/Gelände/Arbeit:	53.734,62 €
Mitarbeiterwohnungen:	<u>9.768,81 €</u>
	63.503,43 €

Dem gegenüber stehen Mieteinnahmen

Haupthaus Mitarbeiter:	5.700,00 €
Haupthaus Frauen:	14.035,97 €
Mitarbeiterwohnungen:	<u>3.715,00 €</u>
	19.735,97 €



Perlenschatz
Zuflucht. Beratung. Interkulturell.

Stimmen (Beispiele) von Schutzbefohlenen oder Vermittlern

- *Ich kann nicht mit Worten ausdrücken, was es mir bedeutet, dass Du mich aufgenommen hast.*
- *Ich bin so froh, Dich zu kennen! Ich habe quasi auf der Straße gelebt ... Ja, Gott hat mich zu Dir geschickt, aber Du hast mir deine Tür geöffnet. Bitte versprich mir, dass ich immer Kontakt zu Dir haben darf.*
- *Ich bin begeistert von Hans und Christiane. Sie sind fantastische Leute und helfen, wo sie können.*
- *Danke für das Gespräch. Ich mache diese Arbeit jetzt schon so viele Jahre, lerne aber immer wieder etwas Neues. Das hat mich sehr gefreut, dass ich jetzt jemanden vom Fach habe. (Kreisjugendamt)*
- *Sie haben mir sehr geholfen. Das ist total wertvoll, dass es diese Arbeit gibt! (Schwangerenberatungsstelle)*

Eine echte Chance auf Integration

Kassenbericht

Dirk Poppendieker

Eine echte Chance auf Integration

Verein

Eine echte Chance auf Integration

Einnahmen-Überschuss-Rechnung für 01.01.2020 bis 31.12.2020

Auswertung für: Gesamter Mandant

Perlenschätz e. V.

Kontobereich	Laufendes Buchungsjahr		Vorjahr	
	Euro	Anteil	Euro	Anteil
1. Erträge				
60				
6000 Mieteinnahmen 1806	7.200,00	2,8%	2.400,00	1,8%
6001 Mieteinnahmen Garage	360,00	0,1%	0,00	0,0%
6002 Mieteinnahmen	2.215,00	0,8%	0,00	0,0%
80				
8000 Spenden - personenbezogen	185.152,28	70,9%	90.712,92	68,8%
8010 Spenden - sonstige	65,00	0,0%	3,00	0,0%
8020 Spenden - Anonym	220,00	0,1%	174,50	0,1%
8030 Spenden - Herzchen	369,62	0,1%	604,50	0,5%
8060 Spenden - Aufwandsverzicht	350,94	0,1%	2.211,42	1,7%
8070 Spenden - aus Vorträgen und Kollekten	3.518,19	1,3%	5.938,85	4,5%
8080 Spenden - Notizbücher, Haftnotizen	60,50	0,0%	98,00	0,1%
81				
8100 Spenden - Unterstützung 1024	0,00	0,0%	1.868,60	1,4%
8110 Spenden - Unterstützung 1	2.020,00	0,8%	1.920,00	1,5%
8120 Spenden - Unterstützung 1974	0,00	0,0%	5.383,00	4,1%
8130 Spenden - Unterstützung 1806	42.392,00	16,2%	13.409,15	10,2%
82				
8200 Geldauflagen/Bußgelder	0,00	0,0%	5.600,00	4,3%
83				
8300 Spendenerlös Produkte/Gracelets	1.207,35	0,5%	735,00	0,6%
8350 Charity-Einkaufsprämien	418,06	0,2%	281,16	0,2%
86				
8605 Sonstige Einnahmen	163,27	0,1%	409,20	0,3%
8606 Zinseinnahmen	62,54	0,0%	0,00	0,0%
8610 Bundesanstalt f Arbeit / Perlen	14.035,97	5,4%	7,40	0,0%
8611 Einnahmen Perlen - Privat-	1.193,96	0,5%	0,00	0,0%
8616 Kautions Perlen	20,00	0,0%	0,00	0,0%
Gesamtertrag:	261.024,68	100,0%	131.756,70	100,0%
2. Aufwendungen				
23				
2383 Spenden/Zuwendungen	0,00	0,0%	-24,00	0,0%
41				
4100 Gehälter	-76.176,85	33,3%	-59.471,68	39,6%
4130 Gesetzlich soziale Aufwendungen	-15.096,51	6,6%	-12.055,70	8,0%
4165 Aufwendungen Altersvorsorge	-1.800,00	0,8%	-1.800,00	1,2%
4170 Vermögenswirksame Leistung	-480,00	0,2%	-480,00	0,3%

Einnahmen-Überschuss-Rechnung für 01.01.2020 bis 31.12.2020

Auswertung für: Gesamter Mandant

Perlenschätz e. V.

Kontobereich	Laufendes Buchungsjahr		Vorjahr	
	Euro	Anteil	Euro	Anteil
43				
4380 Beiträge	-457,85	0,2%	-269,90	0,2%
44				
4415 Auslagenerstattung für Opfer	0,00	0,0%	-27,50	0,0%
4416 Fahrtkostenerstattung für Opferarbeit	-654,96	0,3%	-249,40	0,2%
46				
4600 Werbekosten	0,00	0,0%	-9,93	0,0%
4606 Streuartikel	-567,00	0,2%	0,00	0,0%
4610 Werbekosten Internet	0,00	0,0%	-595,00	0,4%
4630 Geschenke abzugsfähig ohne 37b E StG	-70,99	0,0%	-7,95	0,0%
4635 Blumen und Kränze	-66,11	0,0%	-38,48	0,0%
4640 Repäsentationskosten	-2.962,45	1,3%	-9.872,55	6,6%
4650 Bewirtungskosten - Öffentlichkeit	-58,00	0,0%	-117,14	0,1%
4651 Bewirtungskosten - Opfer	-179,15	0,1%	-319,14	0,2%
4652 Beratungsstelle Offenbach	-107,46	0,0%	0,00	0,0%
4660 Reisekosten AN	-21,00	0,0%	-56,40	0,0%
4663 Reisekosten AN Fahrtkosten	-1.098,03	0,5%	0,00	0,0%
4664 Reisekosten AN Verpflegungsmehraufwand	-240,17	0,1%	-506,26	0,3%
4666 Reisekosten AN Übernachtung	-420,33	0,2%	-1.855,36	1,2%
4668 Kilometergelderstattung AN	-180,48	0,1%	-2.770,40	1,8%
4672 Reisekosten 1974	0,00	0,0%	-259,60	0,2%
48				
4805 Reparaturen und Instandhaltungen BA/GA	0,00	0,0%	-261,92	0,2%
49				
4910 Porto	-3.959,35	1,7%	-3.534,01	2,4%
4925 Internetkosten	-519,86	0,2%	-1.097,16	0,7%
4930 Bürobedarf	-556,76	0,2%	-3.206,45	2,1%
4940 Zeitschriften, Bücher (Fachliteratur)	0,00	0,0%	-113,95	0,1%
4955 Buchführungskosten	-543,24	0,2%	-155,00	0,1%
4964 Lizenzen	0,00	0,0%	-69,95	0,0%
4970 Nebenkosten Geldverkehr	-344,06	0,2%	-348,36	0,2%
4979 Darlehenskontc	-2.115,00	0,9%	0,00	0,0%
4980 Sonstiger Betriebsbedarf	-4.964,48	2,2%	-1.617,28	1,1%
4990 Haus 1 Betriebsbedarf	-1.952,46	0,9%	-2.784,67	1,9%
4991 Haus 1 Anschaffungen,Material,Reparatur	-7.721,92	3,4%	-12.693,41	8,5%
4992 Haus 1 Lebensmittel	-94,43	0,0%	0,00	0,0%
4998 Miete an Stiftung	-48.000,00	21,0%	0,00	0,0%
50				
5000 Haus 2 Betriebsbedarf	-6.355,49	2,8%	-4.560,06	3,0%
5001 Haus 2 Anschaffungen,Material,Reparatur	-42.012,62	18,4%	-11.551,37	7,7%
5002 Haus 2 Lebensmittel	-547,17	0,2%	-702,11	0,5%
5003 Haus 2 Bus, Vers.St.Mat.	-958,25	0,4%	-15.711,38	10,5%
5004 Haus 2 Benzinkosten	-1.181,87	0,5%	-606,55	0,4%

Einnahmen-Überschuss-Rechnung für 01.01.2020 bis 31.12.2020

Auswertung für: Gesamter Mandant

Perlenschatz e. V.

Kontobereich	Laufendes Buchungsjahr		Vorjahr	
	Euro	Anteil	Euro	Anteil
5005 Haus 2, Postgebühren	-232,43	0,1%	-64,45	0,0%
5006 Haus 2, Arzt, Arznei, Kosmetik	-16,36	0,0%	-10,97	0,0%
5007 Haus 2, Fahrtkosten, Parkgebühren	-79,40	0,0%	-110,26	0,1%
5008 Haus 2, Blumen	0,00	0,0%	-41,98	0,0%
5009 Auszhl. an/Ausg für Schützlinge	-1.924,36	0,8%	0,00	0,0%
5010 Wartung, Fahrtkosten, Insth. Haus PKW/Mapark	-2.351,03	1,0%	0,00	0,0%
5011 Fortbildung/Coaching Mitarbeiter	-1.754,70	0,8%	0,00	0,0%
Gesamtaufwand:	-228.822,58	100,0%	-150.027,68	100,0%
Überschuss/Unterdeckung:	32.202,10		-18.270,98	

Stiftung

Eine echte Chance auf Integration

Einnahmen-Überschuss-Rechnung für 01.01.2020 bis 31.12.2020

Auswertung für: Gesamter Mandant

Perlenschätz Stiftung

Kontobereich	Laufendes Buchungsjahr		Vorjahr	
	Euro	Anteil	Euro	Anteil
1. Erträge				
68				
6808 Mieteinnahmen Haus 2	0,00	0,0%	2.400,00	9,3%
6809 Mieteinnahmen Haus 1 Anker	48.000,00	80,3%	0,00	0,0%
80				
8020 Spenden - Anonym	0,00	0,0%	160,00	0,6%
8030 Spenden - Herzchen	0,00	0,0%	100,00	0,4%
8070 Spenden - aus Vorträgen und Kollekten	92,31	0,2%	2.211,17	8,5%
8080 Spenden - Notizbücher	0,00	0,0%	10,00	0,0%
83				
8300 Spendenerlös Produkte	0,00	0,0%	50,00	0,2%
84				
8400 Stiftung Spenden - personenbezogen	11.678,74	19,5%	20.965,00	81,0%
Gesamtertrag:	59.771,05	100,0%	25.896,17	100,0%
2. Aufwendungen				
49				
4970 Nebenkosten Geldverkehr	-88,40	37,1%	-95,05	100,0%
4980 Sonstiger Betriebsbedarf	-150,00	62,9%	0,00	0,0%
Gesamtaufwand:	-238,40	100,0%	-95,05	100,0%
Überschuss/Unterdeckung:	59.532,65		25.801,12	

Herzlichen Dank
für Ihre Unterstützung! 😊